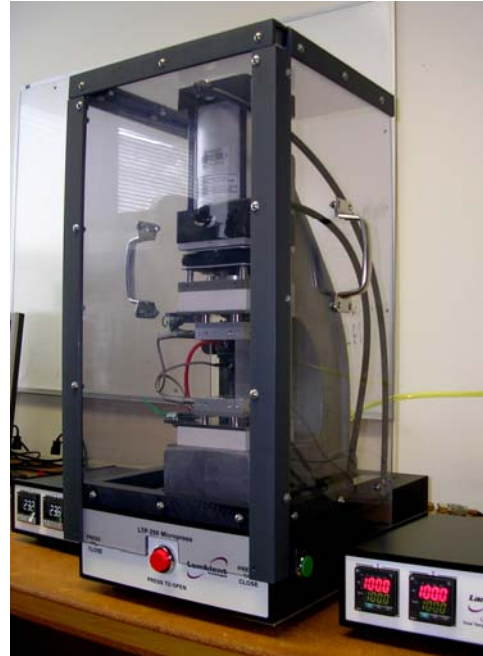
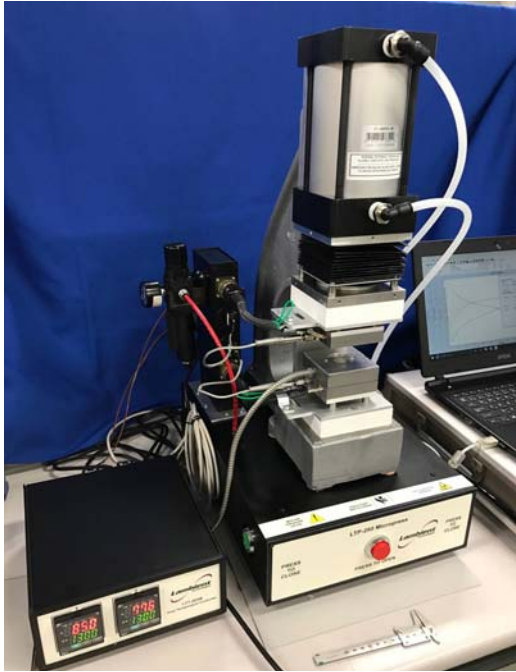


## LTP-250 マイクロプレス **NEW**



LTP-250 卓上マイクロプレスと LTT-203B 温度コントローラー（安全カバー）

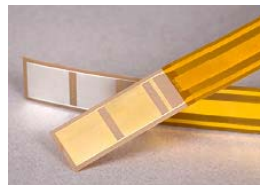
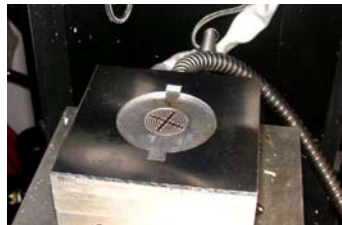
新製品の LTP-250 マイクロプレスは材料に加熱・加圧ができる小型の卓上空圧プレスです。

上下のプラテンの温度コントローラーを利用してもしなくても使用できます。

プラテン温度のプログラム制御も可能で、温度範囲は室温から 350℃、最大加圧は約 680Kg、プラテンエリアサイズは 75mm x 75mm です。

LTP-250B マイクロプレスは、SMC、BMC、エポキシ、ポリエステル、ポリスチレン、ポリウレタン、シリコン、ラミネート材、プリプレグなど多様な樹脂材料の硬化や成形に利用することができます。

樹脂材料の時間-温度-加圧プロセスを再現するための小型で簡単操作のプラットフォームを提供することができます。このプレスはマニュアル操作でも誘電分析硬化モニターの CureView™ ソフトウェアによる温調プログラマブル制御でも対応できます。用途に応じた各種誘電計測センサを利用して樹脂材料の誘電分析・硬化挙動の特定化に有効利用することができます。



耐久性の高いセラミックセンサをフラッシュマウントしたテスト金型や各種使い捨てセンサで、液状樹脂からコンパウンドや各種成形材料まで硬化挙動の試験環境を容易に提供します

## ■仕様概要

操作環境：温度 0℃～55℃ 湿度：90% RH 以下（結露なきこと）

プレスユニット

シリンダー直径：100 cm

最大入力エア圧：8.25 bar (120 psi)

最大加圧：680 Kg (1500 pounds)

制御：空気圧（電気駆動は不要）

- プレスの閉は左右 2 つの“CLOSE” ボタンを同時に継続して押す
- プレスのラッチはストロークの終了で完了
- プレスの開は“OPEN” ボタンを押す
- エア圧や加圧は圧カレギュレータで調整可能

エア接続：ナイロン、ポリウレタン製チューブ（外径 10mm、1.5mm 厚み）

ストローク：最大距離 11.4 cm（セラミックセンサ金型無の時）

または約 8.9cm（センサプレート金型使用時）

プラテンサイズ：75 mm x 75 mm

プレス寸法（H x W x D）：71.9 cm x 44.2 cm x 48.3 cm

プレス重量：約 23 Kg

安全カバー（オプション）

## ■ LTT-203B 温度コントローラーオプション

トータルヒーター電力：

450 W (225 W/プラテン温度コントローラー使用時)

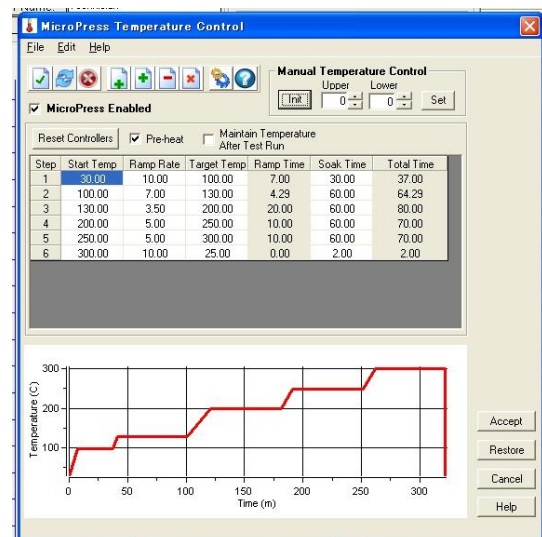
作動温度範囲：室温～350℃

熱電対：Jタイプ（上下プラテンに装備）

電源：100VAC（その他注文時に指定可能）

50/60Hz、4.0A（最大）、ヒューズ 8A

通信：RS-485、USB with adapter



プログラム温度制御例

## 連絡先

有限会社 シスコム 営業技術部

〒171-0014 東京都豊島区池袋 4-27-5

TEL: 03-6907-9105 FAX: 03-6715-8740

Email: [info@syscom-corp.jp](mailto:info@syscom-corp.jp)

<http://www.syscom-corp.jp>