

最大16chの同時測定が
可能な小型温湿度ロガー。
熱電対の混在もOK。



ポケットサイズで小型・軽量

136×22×61mm/130gの小型サイズ

高精度・高分解能

湿度精度±1.5% (SHT35外付け時)

温湿度センサの種類や長さ の選択が可能

超小型センサ/防水センサ、ケーブル長
1m～10m

選べる多様なセンサ

熱電対・Sensirion・ISTの混在が可能

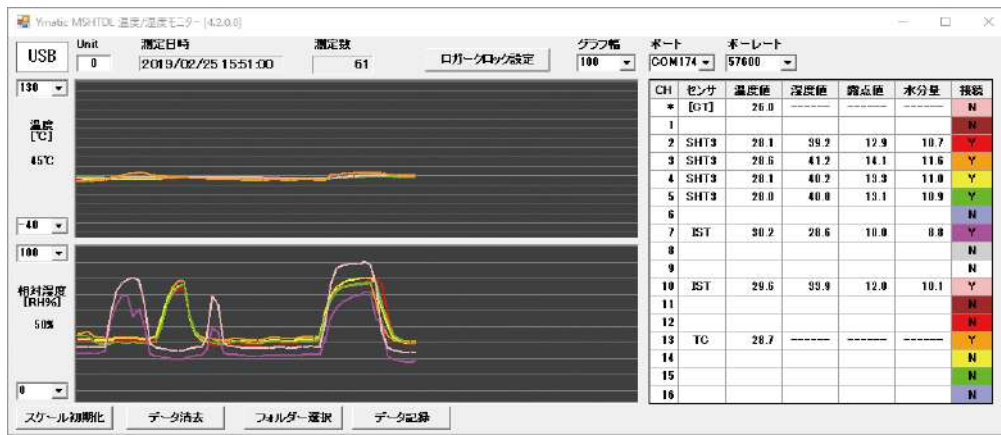


MSHTDL-16 基本仕様

センサ	Sensirion社製SHT35 (SHT85)	IST社製HYT939	熱電対 K、T、E、J、B、R、S、N
測定項目	温度 -15～105℃ 湿度 0～100%	温度 -15～105℃ 湿度 0～100%	温度 -200～1200℃ (熱電対による)
測定チャンネル	温度 16ch+湿度 16ch	温度 16ch+湿度 16ch	温度 16ch
測定精度	温度±0.2℃(-40～90℃) 湿度±1.5% (typ.)	温度±0.2℃(0～60℃) 湿度±1.8% (typ.)	熱電対の等級による
インターフェース	USB		
無線仕様	測定条件により搭載可		
記憶媒体	SDメモリーカード		
測定間隔	2秒～3600秒(ユーザー指定)		
内蔵時計	水晶時計 年/月/日/時/分/秒 記録開始時間		
電源	USB電源 または 外部電源		
寸法	W136×D22×H16mm/130g		

*測定範囲は構成する電子デバイスの使用温度範囲です。電池等使用温度範囲をオーバーする部品もあり、お客様の責任で御使用ください。

MSHTDL-16 アプリケーション画面



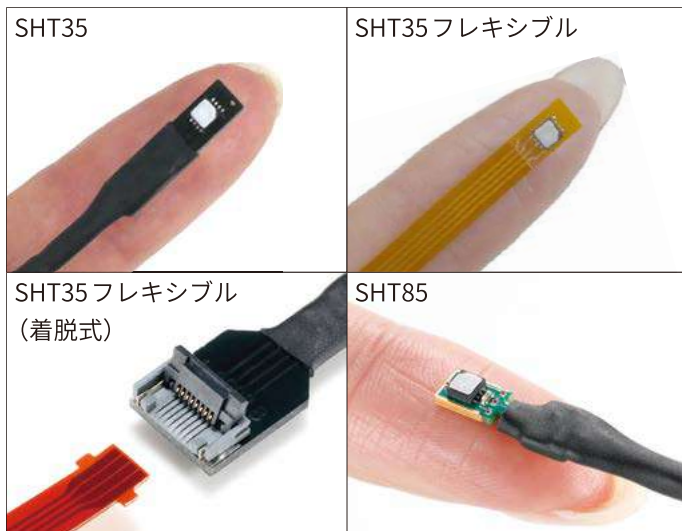
MSHTDL-16 選べる温湿度センサ

Sensirion社製 SHT35 (SHT85)

- デジタル出力の静電容量式温湿度センサ
- 完全キャリブレーションされたデジタルデータ
- メンブレンフィルタ付き
- 高速レスポンス8秒以内
- 優れた長期安定性
- 角張らない設計で、繊細な測定環境に最適

IST社製 HYT939

- デジタル出力の静電容量式温湿度センサ
- 防水加工モジュール設計
- 耐圧性(最大で正圧16barまで)あり
- 一部の薬品への耐性あり：O₂、CO₂、SF₆、アンモニア、メタン他多数
- レスポンス：10秒以内

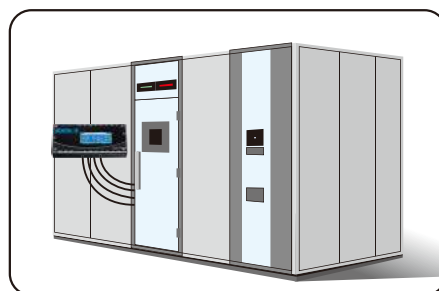


センサケーブル各種は、microコネクタを採用し、着脱しやすい設計になっています。

MSHTDL-16 アプリケーション事例



ライト内多点計測



恒温恒湿槽内部多点温湿度測定



トンネル内部多点温湿度測定

製造元 **ワイマチック株式会社**

SysCom

有限会社 シスコム

www.syscom-corp.jp

〒171-0014 東京都豊島区池袋4-27-5 和田ビル

TEL : 03-6907-9105 FAX : 03-6715-8740

Email : info@syscom-corp.jp