

1台で4ch同時測定が可能で、多点計測に最適!

コンパクトサイズで、省スペースへの設置が可能!

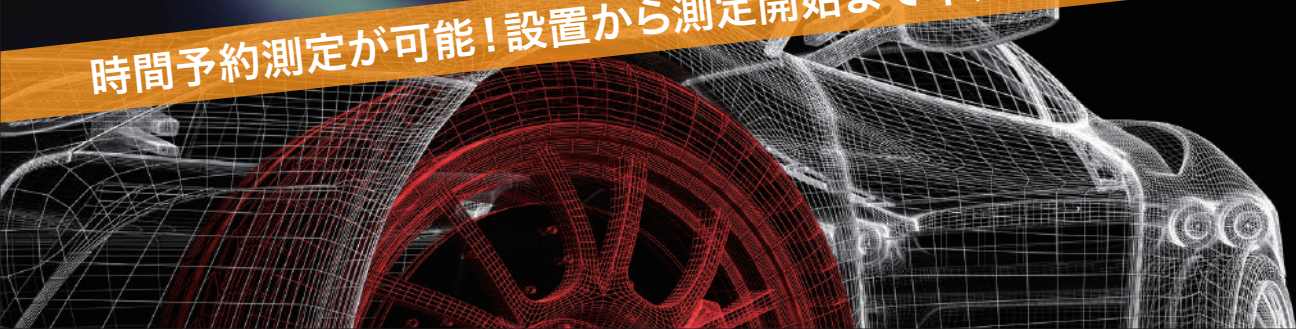
4ch熱電対温度ロガー SCM-TC4

高精度の
補償温度センサ搭載!

大容量メモリ、高機能CPU搭載!



時間予約測定が可能! 設置から測定開始まで十分な時間を確保。

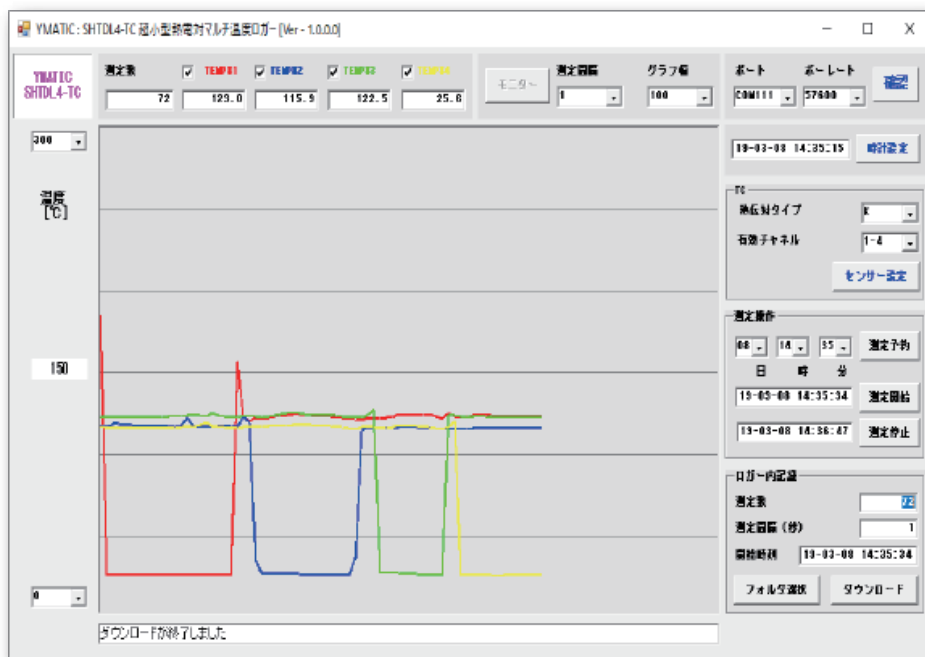


基本仕様

測定項目温度	4ch + 零点補償温度	測定間隔	0.5秒~3600秒
対応熱電対	T, K, J, E	本体寸法	34×26×10mm(ケース)
温度測定範囲	熱電対による	重さ	基板のみ:4g ケース・メスコネクタを含む場合:25g
測定分解能	0.1℃	動作温度範囲	-10~105℃(基板のみ)
測定精度	±0.5℃(@25℃)	電源	外部電源、USB給電
記憶容量	512Kbyte		
データ総数	32,000ポイント以上		

※仕様は予告なく変更する場合がございます。

アプリケーション画面

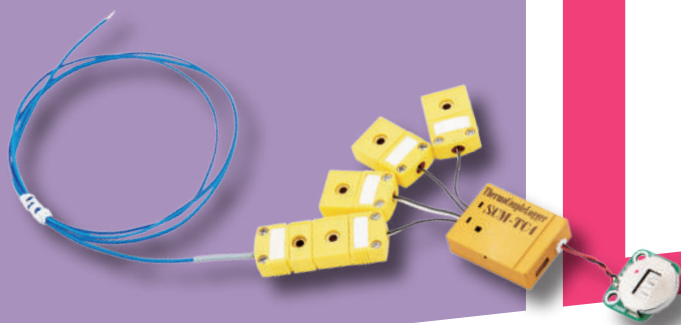


アプリケーションソフト

操作は、専用のアプリケーションソフトを使用して行います。サンプリング間隔や熱電対タイプなどもアプリ上で設定変更できます。PCと接続したまま計測することによって、データをリアルタイムに確認できます。

超小型・軽量・
高精度の4ch熱電対
温度ロガー

●0.5秒からサンプリング可能！



みなさまからの Q & A

Q 補償温度センサについて教えてください



A 基準接点の温度を測るセンサのことで、Sensirion社製 SHT4xシリーズの高精度センサを搭載しています。



Q データはどんな形式ですか



Date & Time	Temp1	Temp2	Temp3	Temp4
2019/07/19 15:42	25.0	25.2	24.2	24.2
2019/07/19 15:43	25.0	25.2	24.2	24.2
2019/07/19 15:44	25.0	25.2	24.2	24.2
2019/07/19 15:45	25.0	25.2	24.2	24.2
2019/07/19 15:46	25.0	25.2	24.2	24.2
2019/07/19 15:47	25.0	25.2	24.2	24.2
2019/07/19 15:48	25.0	25.2	24.2	24.2
2019/07/19 15:49	25.0	25.2	24.2	24.2
2019/07/19 15:50	25.0	25.2	24.2	24.2
2019/07/19 15:51	25.0	25.2	24.2	24.2
2019/07/19 15:52	25.0	25.2	24.2	24.2
2019/07/19 15:53	25.0	25.2	24.2	24.2



A CSV形式で出力されます
最大12万ポイントの
大容量ロガーです



デモ機・サンプルテストにも対応しています。お気軽にお問合せください

SysCom 株式会社 シスコム

〒171-0014 東京都豊島区池袋4-27-5 (和田ビル)

お気軽にお問い合わせください

☎03-6907-9105 ☎03-6715-8740

ホームページは下記URLからアクセス(右記のQRコードからもアクセスできます)

<https://syscom-corp.jp/>

メールからもお問い合わせできます

✉info@syscom-corp.jp

