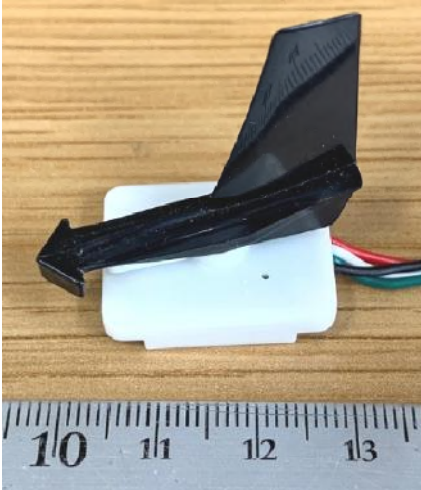


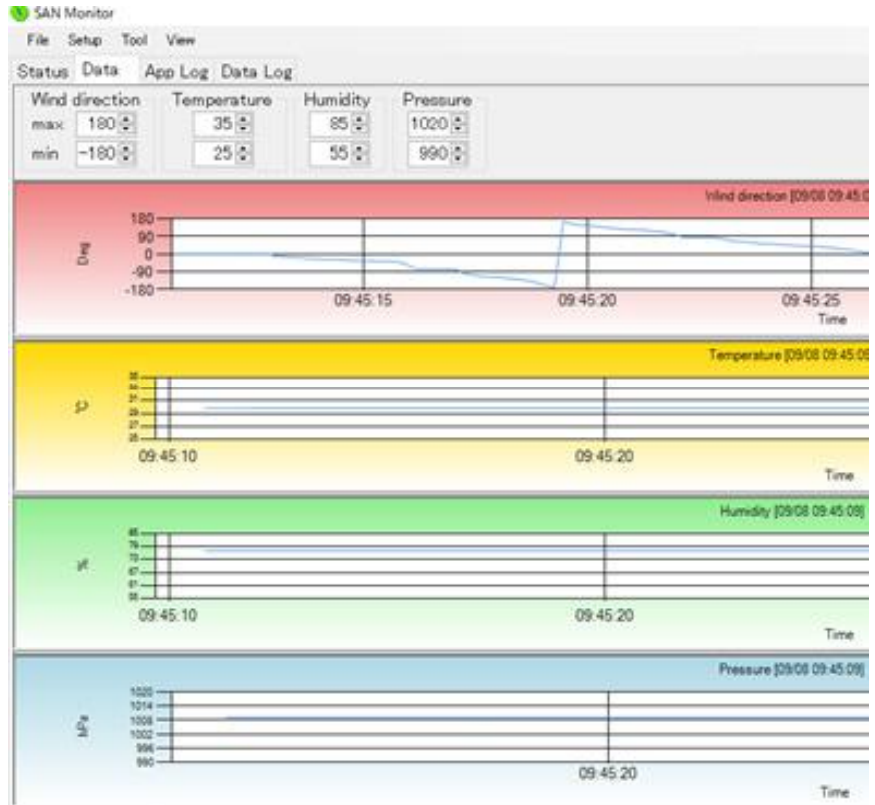
超小型環境センサ SAN-303

(風向、温度、湿度、気圧)

システム機器、移動体内部・外部、ダクト・空調システムなど今まで見えなかった風の流れが見え、よりきめ細かな制御を可能にする。



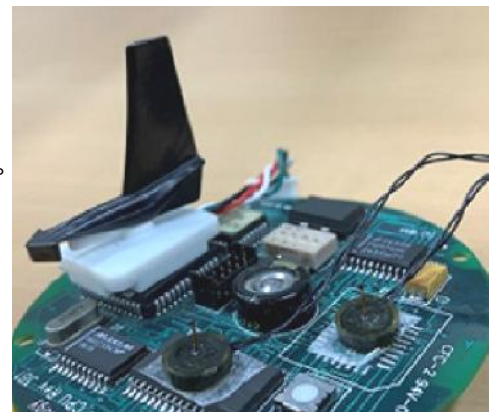
SAN-303 環境センサモジュール
寸法：19mmx24mmx40mm
* 風向・温度・湿度・気圧の測定



風向、温度、湿度、気圧のリアルタイムグラフィック表示例
(風速表示追加予定)

【仕様概要】

- 測定範囲
温度：-20℃～+80℃
湿度：0～100%
気圧：260～1260hPa
風向：水平360度（精度±5度）（風向感度：風速 0.5m/s～15m/s）
リアルタイムグラフィック表示
- 動作環境
センサ端末
温度：-20℃～+80℃（保管温度：-30℃～+100℃）
* 結露無き事、磁性体の近くでは精度が悪くなる可能性があります。
- インターフェース
I2C、オプション：USB及びWifiまたZigBee通信機能
* 別途通信/バッテリーBOXが必要になります。
- 電源
DC3.3V ±0.3V (I2C)
通信/バッテリーBOX 使用時：5VUSB電源（5VUSB充電機能）
- 外形寸法
センサ端末：台座：19mmx 24mm (温度、湿度、気圧センサ内臓)
矢羽を含む高さ：40mm (風向)



超小型環境センサと風速温度センサとの併用例

スマートエアーモニター (Smart Air Monitor : SPM-101)

空気の状態が見える！ パーティクルカウンター



SPM-101 外観写真
(寸法 φ75mm x H 100mm)



PCまたはタブレット・スマホに表示 !!

【仕様概要】

浮遊粒子(PM1, PM2.5, PM10, PM25, PM50)

同時に粒子の個数及び質量を計測し、部屋の中の浮遊粒子の状態をサイズ別に計測してWiFiで送信。
同時に部屋の温度・湿度・気圧も計測！

●動作環境

温度： -10℃～+50℃ (保存温度： -20℃～+80℃)

湿度： 10%RH ~ 99%RH

インターフェース

micro USB (設定、データ取得、充電)、Wifi

●電源

充電時： DC5V ±0.5V (USB電源)

内部に3.7V バッテリー1400mAh内蔵

外形寸法： センサ端末： 径φ75mm 高さ 100mm

SysCom

<http://www.syscom.corp.jp>

開発元：株式会社スマートセンシング

販売：有限会社シスコム

〒171-0014 東京都豊島区池袋4-27-5

TEL:03-6907-9105 FAX:03-6715-8740

E-mail: info@syscom-corp.jp